

Havsfåglar i Östersjön/Baltic Seabird Project startade 1997, och finansieras av Världsnaturfonden WWF. Med ökad kunskap om havsfåglars ekologi ges en förfinad helhetsbild av naturliga såväl som mänskligt initierade interaktioner i Östersjöns havsmiljö. Sillgrissleungar har ringmärkts på Stora Karlsö sedan 1913.

### Huvudstudier Stora Karlsö 2013

#### Sillgrissla (*Uria aalge*):

- Häckning
  - Dietstudier (tidsåtgång vid matning, m.m.)
  - Överlevnad (återobs. ringmärkta fåglar)
  - Telemetristudier\*
  - Beteendestudier
- + Ringmärkning, vägning,  
samt DNA-prover ca 3000 sillgrissleungar

#### Gråtrut (*Larus argentatus*):

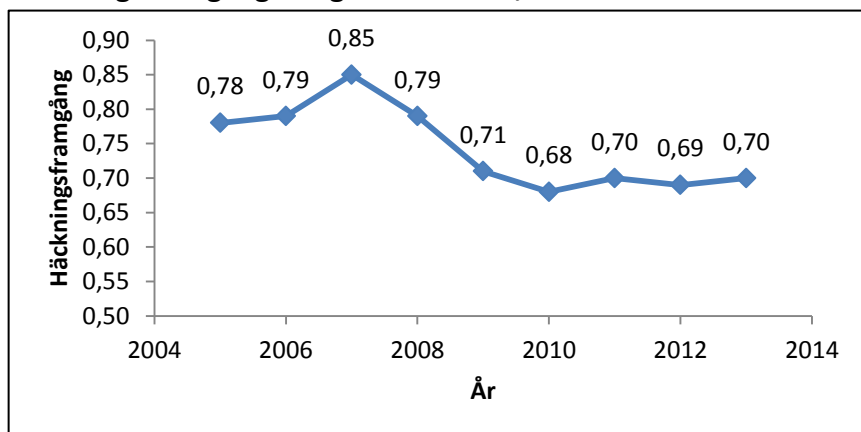
- Antal häckande par
- #### Silltrut (*Larus fuscus fuscus*):
- Antal häckande par
  - Telemetristudier\*

\*I samarbete med  
CAnMove/Lunds Universitet



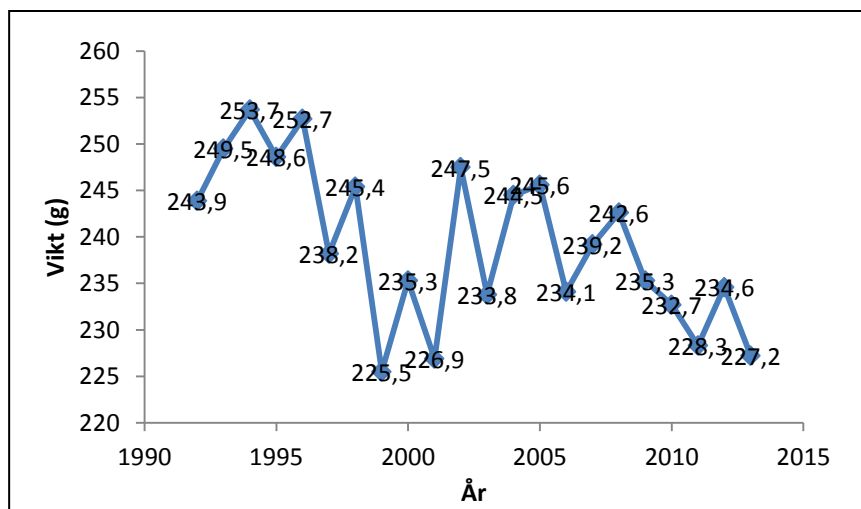
### Huvudresultat sillgrissla

#### Häckningsframgång\* sillgrissla 2013: 0,70



\*Häckningsframgång anger i % hur många av de par inom studien som försökte häcka också lyckades få en unge som lämnade boet minst 15 dagar gammal.

#### Viktförändring\* hos sillgrissleungar när de lämnar boet



\*Medelvikt. Notera: 2013 års medelvikt är den lägsta som observerats på 11 år.

#### Dietstudier sillgrissla:

- Pardagar (antal följda par för alla dagar): 68
  - Observerade matningstillfällen: 337
  - Skarpsill/strömning: 96% av dieten
- #### Återobs. av ringmärkta sillgrisslor:
- Observationstillfällen: 97
  - Generella observationer: 1137
  - Unika individer observerade: 767
  - Grund för pågående och framtida överlevnadsstudier

#### Telemetri, sillgrissla:

8 ljusloggers från tidigare år insamlade (samt 3 från tordmular). Data visar att sillgrisslorna tillbringar sensommar/höst i södra Östersjön, för att sedan återvända norrut.



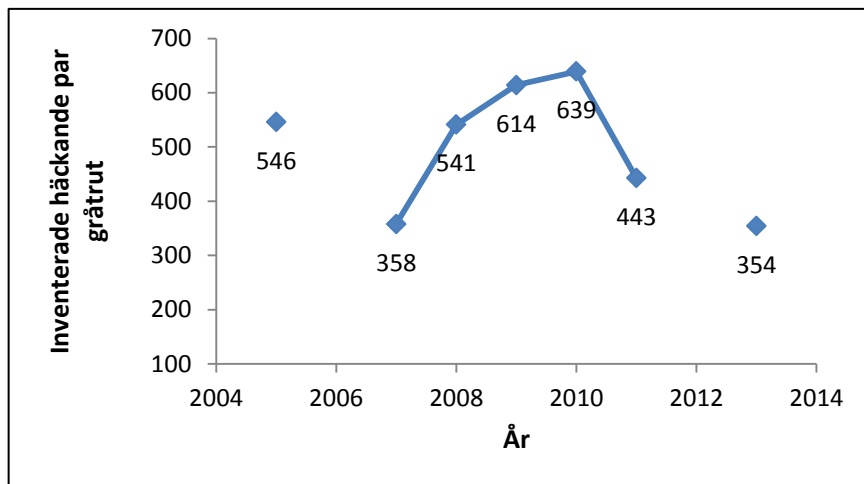
Sillgrissleunge

Foto: Linnea Törnlund

Vänligen vänd!

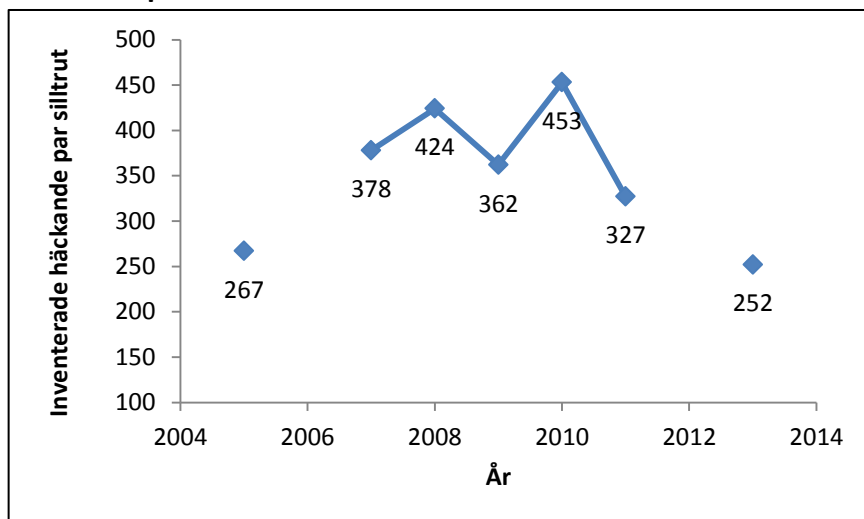
## Huvudresultat gråtrut och silltrut

### Häckande par gråtrut Stora Karlsö 2005-2013\*



\* Ingen inventering gjord år 2006 samt år 2012

### Häckande par silltrut Stora Karlsö 2005-2013\*



\* Ingen inventering gjord år 2006 samt år 2012

#### Telemetri, silltrut:

Återobs. av 5 GPS-utrustade silltrutar från tidigare år, därtill har 5 nya individer utrustats 2013. Data visar att silltrutarnas vinterhabitat i Afrika inkluderar Nildalen, Afrikas stora sjöar, medelhavets nordafrikanska kust, samt Kamerun. Data visar även att Stora Karlsös silltrutar födosöker på fastlandet (Gotland) på våren, och marint på sommaren. Mot sensommaren gör de längre turer ända ner mot södra Östersjön.

#### Kuriosa:

- Persontimmar i fält: Ca 300 dagar
- Vit (leucism) grissleunge ringmärkt!
- Sillgrissla ringmärkt i Polen observerad bland häckande grisslor

#### St. Karlsö Murre Lab / Artificiell häckningshylla för sillgrisslor 2013:

- Nu 19 häckande par sillgrisslor
- Utprovning av ny kamerateknik under sommaren 2013

#### Utåtriktad verksamhet:

- **12/2:** Föredrag för allmänheten 'Sillgrisslan - Havets budbärare' - Stockholms Stadsbibliotek/Vetenskap för vetgiriga, sänt i SVT Kunskapskanalen
- **25/4:** Föredrag för Havs- och Vattenmyndigheten om forskningen (särskilt fokus på bifångstproblematik)
- **Mitten av maj:** Vård för internationellt forskarmöte kring havsfågelforskning
- **8/6:** Intervju i Naturmorgon (Sveriges Radio P1) 'Stora Karlsö med grisslor, trutar och blommande orkidéer'
- **14/7:** Intervju i Nyhetsmorgon (TV4) 'Svenska pärlor: Sillgrisslan på Gotland'
- **September:** Artikel i Universitetsnytt 2013:4 (Stockholm) om forskningen
- **Samt:** Kontinuerlig information om forskningen till medhjälpande allmänhet under ringmärkningen av sillgrissleungar
- **Samt:** Kontinuerlig fortbildning om forskningen för Stora Karlsös naturguider
- **Samt:** Filmad dokumentation av forskningen för WWF:s samt Östersjöcentrums räkning

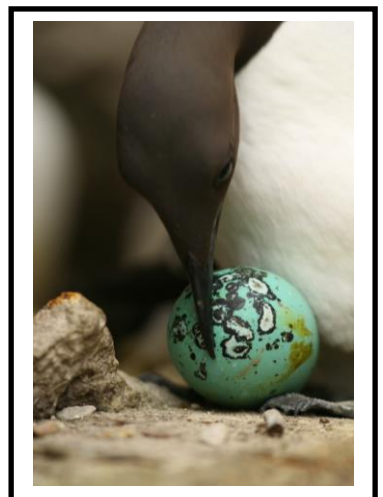


Foto: Aron Hejdström

Sammanställt av: Per-Arvid Berglund    Kontakt: [jonas@balticseabird.com](mailto:jonas@balticseabird.com)    Hemsida: [www.balticseabird.se](http://www.balticseabird.se)



Stockholm Resilience Centre



LUND UNIVERSITY  
Centre for Animal Movement Research